

Αποτελέσματα έρευνας ερωτηματολογίων πολιτών

Στην έρευνα των ερωτηματολογίων πολιτών συμμετείχαν συνολικά 682 πολίτες, η πλειοψηφία αυτών κάτοικοι του Δήμου Πειραιά.

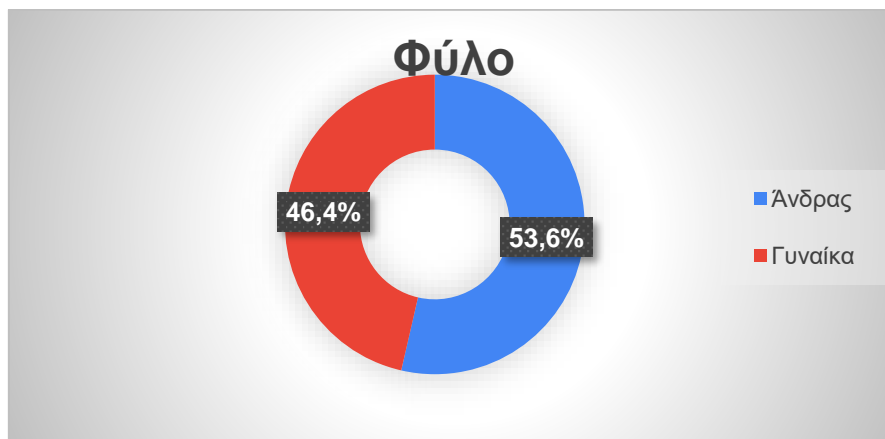
Τονίζεται η έρευνα θα συνεχιστεί και τα αποτελέσματα θα ενημερώνονται ανά τακτά χρονικά διαστήματα μέχρι την ολοκλήρωση του ΣΒΑΚ..

➤ ΓΕΝΙΚΕΣ ΕΡΩΤΗΣΕΙΣ

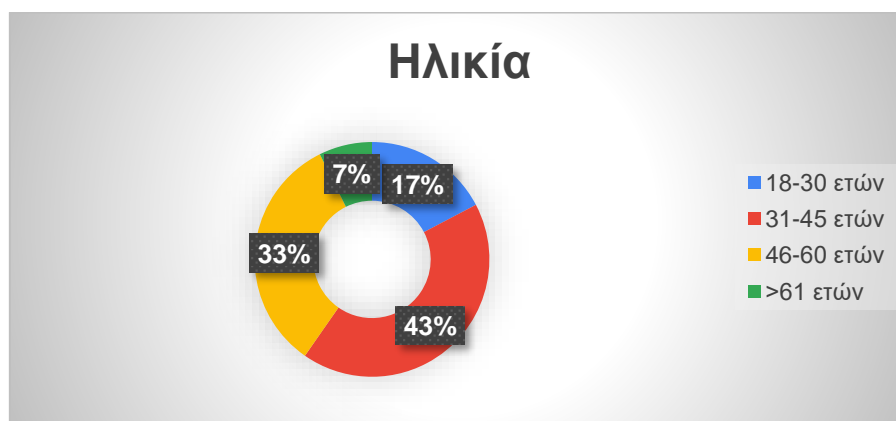
Πλήθος απαντήσεων ανά περιοχή κατοικίας

Περιοχή κατοικίας	Πλήθος απαντήσεων
Αγ. Σοφία	39
Αγ. Βασίλειος	39
Αγ. Διονύσιος	2
Αγ. Νείλος	10
Βρυώνη	17
Δημοτική Αγορά	10
Δημοτικό Θέατρο	10
Ευαγγελίστρια	43
Καλλίπολη	73
Καμίνια	43
Καστέλλα	43
Μαρίνα Ζέας	26
Μικρολίμανο	12
Ν. Φάληρο	32
Παλαιά Κοκκινιά	22
Πασαλιμάνι	3
Πειραιϊκή	56
Ταμπούρια	43
Τερψιθέα	25
Υδραϊκά	53
Φρεατύδα	6
Χατζηκυριάκειο	32
Εκτός Δ. Πειραιά	26

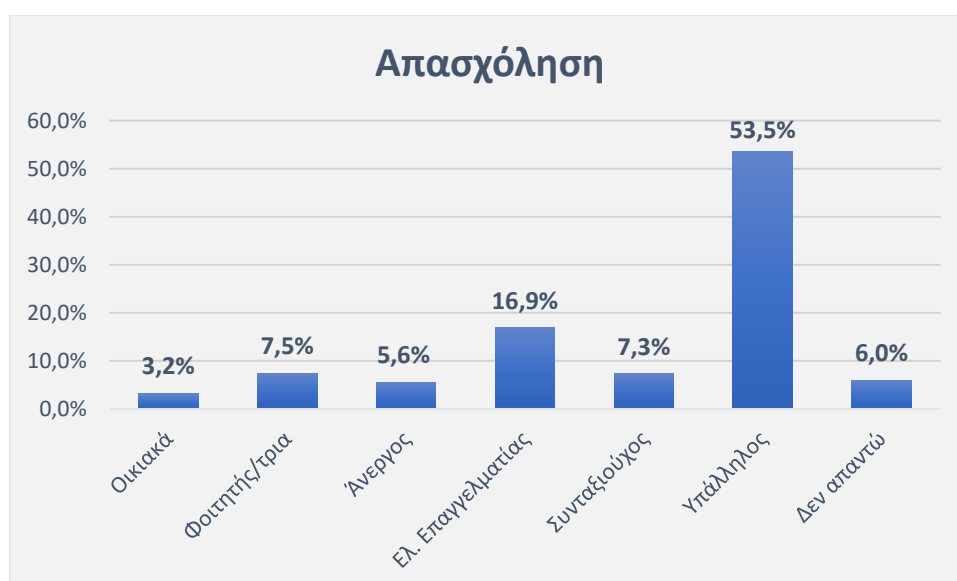
Κατανομή δείγματος ως προς το φύλο



Κατανομή δείγματος ως προς την ηλικία



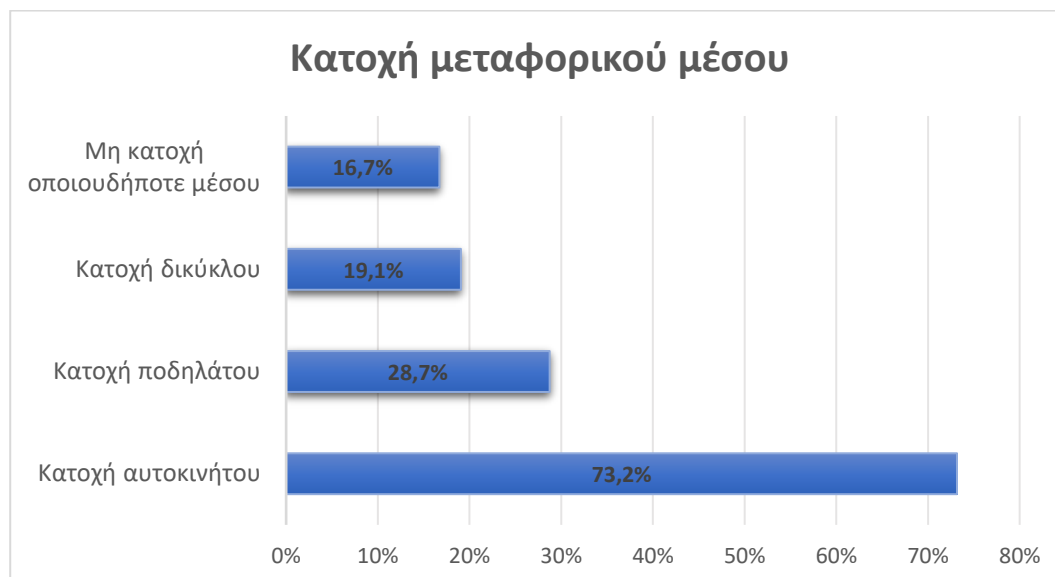
Κατανομή δείγματος ως προς την Κύρια Απασχόληση



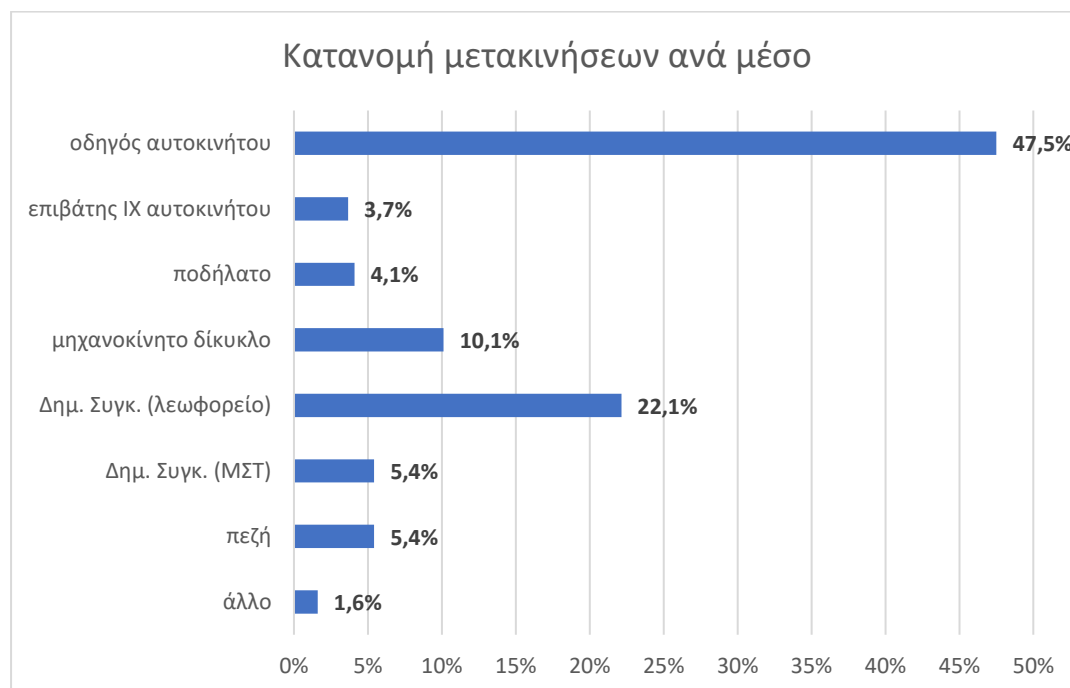
Εισόδημα ερωτώμενων



Κατοχή μεταφορικού μέσου



Ποιος είναι ο κύριος τρόπος μετακίνησής σας; Ποιος είναι δηλαδή ο βασικός τρόπος με τον οποίο μετακινήστε για να πάτε στη δουλειά, για ψώνια, για εκπαίδευση;

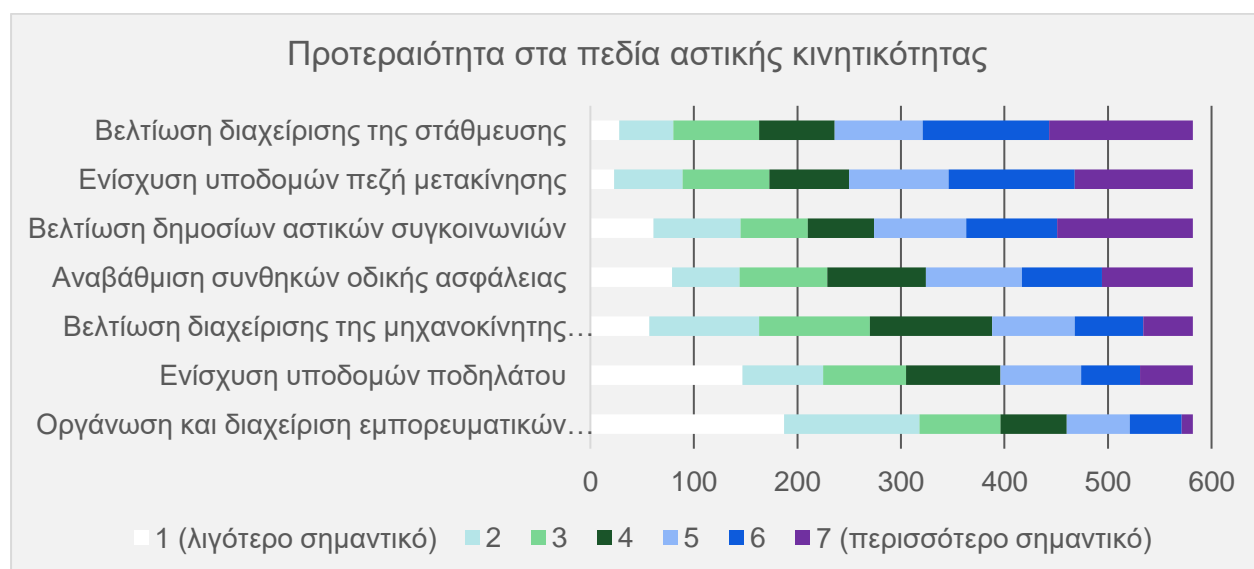


Το Διάγραμμα 1 αποτελεί ένα από τα σημαντικότερα ευρήματα της έρευνας ερωτηματολογίου καθώς παρουσιάζει την κατανομή των μετακινήσεων στα μέσα μεταφοράς. Είναι εμφανές ότι το κυρίαρχο μέσο μετακίνησης είναι το ΙΧ αυτοκίνητο με 47.5% ή 51.2% αν προσθέσουμε και το ποσοστό 3.7% για τους επιβάτες ΙΧ αυτοκινήτου. Η χρήση του ποδηλάτου ως κύριο μέσο ανέρχεται σε 4.1%. Το αξιοσημείωτο, είναι το 22.1% χρησιμοποιεί δημοτική συγκοινωνία συνήθως για τις μετακινήσεις του, αλλά αυτό το ποσοστό είναι υπερτιμημένο κατά την εκτίμηση της ομάδας του Αναδόχου, καθώς περίπου το 1/8-1/7 του συνολικού δείγματος αποτελούνταν από άτομα που χρησιμοποιούν συχνά δημοτική συγκοινωνία (υπήρξε μεγάλη ανταπόκριση στην έρευνα από αυτή τη μερίδα πληθυσμού)

Ποια είναι τα τρία (3) πιο σημαντικά προβλήματα που αντιμετωπίζετε σε σχέση με τις μετακινήσεις σας:

Πρόβλημα	%	Πλήθος απαντήσεων
Κυκλοφοριακή συμφόρηση - Καθυστερήσεις	57,2%	390
Έλλειψη θέσεων στάθμευσης Ι.Χ και δίκυκλων	50,0%	341
Μικρή συχνότητα δρομολογίων δημόσιας συγκοινωνίας	34,6%	236
Η κίνηση του πεζού δεν είναι ασφαλής - Κακή ποιότητα πεζοδρομίων - Ανασφάλεια ευάλωτων χρηστών	32,3%	220
Κακή ποιότητα οδοστρώματος	31,7%	216
Η κίνηση του πεζού δεν είναι άνετη και ευχάριστη - Μικρό πλάτος και ασυνέχειες διαδρομών	28,0%	191
Ρύπανση - Θόρυβος	16,7%	114
Έλλειψη σεβασμού στους ευάλωτους χρήστες από τους λοιπούς χρήστες του δρόμου	14,2%	97
Έλλειψη Ποδηλατοδρόμων	13,5%	92
Κόστος	2,6%	18
Άλλο	1,6%	16

Ιεραρχήστε σε σειρά προτεραιότητας τα παρακάτω πεδία αστικής κινητικότητας με βάση τη βαρύτητα, που πιστεύετε ότι πρέπει να τους αποδοθεί (όπου 1: Το λιγότερο σημαντικό & 7: Το περισσότερο σημαντικό)



Οι πολίτες ανέδειξαν ως **1^η προτεραιότητα** τις παρεμβάσεις για την **βελτίωση της διαχείρισης της στάθμευσης**, επιβεβαιώνοντας ότι η έλλειψη των χώρων στάθμευσης και η διαχείριση αυτής αποτελεί σημαντικό πρόβλημα στις υφιστάμενες συνθήκες κινητικότητας της πόλης.

Ως **2^η προτεραιότητα** ανέδειξαν την **ενίσχυση των υποδομών πεζής μετακίνησης**, το οποίο συνάδει με την προβληματική και ανεπαρκή, από άποψη, ασφάλειας, άνεσης και προσβασιμότητας, ιδίως των ευάλωτων ομάδων, υποδομή για των κίνηση των πεζών.

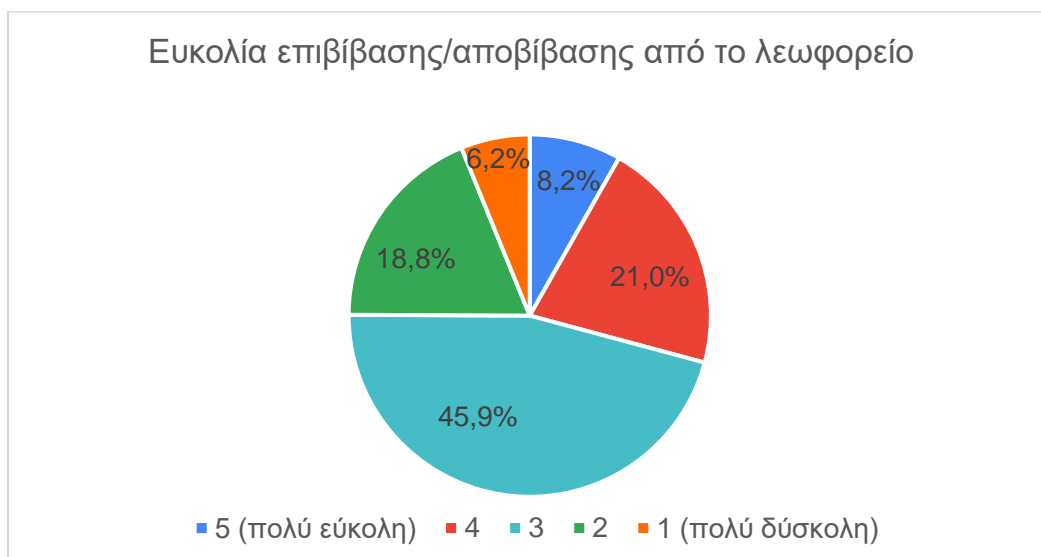
Ως **3^η προτεραιότητα** αναδείχθηκε η **βελτίωση των δημόσιων αστικών συγκοινωνιών**, που επαληθεύει την ανάγκη των πολιτών για βελτίωση του επιπέδου εξυπηρέτησης των ΜΜΜ, όπως μέσω αύξησης δρομολογίων και αύξησης της συχνότητας, όπως συχνά διατύπωσαν οι πολίτες σε ερώτηση ανοικτού τύπου για την επιθυμητή εικόνα του Πειραιά ως προς την κινητικότητα.

Ακολούθησαν, η **αναβάθμιση συνθηκών οδικής ασφάλειας** (4^η προτεραιότητα), η **βελτίωση διαχείρισης της μηχανοκίνητης κυκλοφορίας** (5^η προτεραιότητα), η **ενίσχυση υποδομών ποδηλάτου** (6^η προτεραιότητα) και τέλος με εμφανή μικρότερη προτεραιότητα αναδείχθηκε η **οργάνωση και διαχείριση εμπορευματικών μεταφορών** (7^η προτεραιότητα).

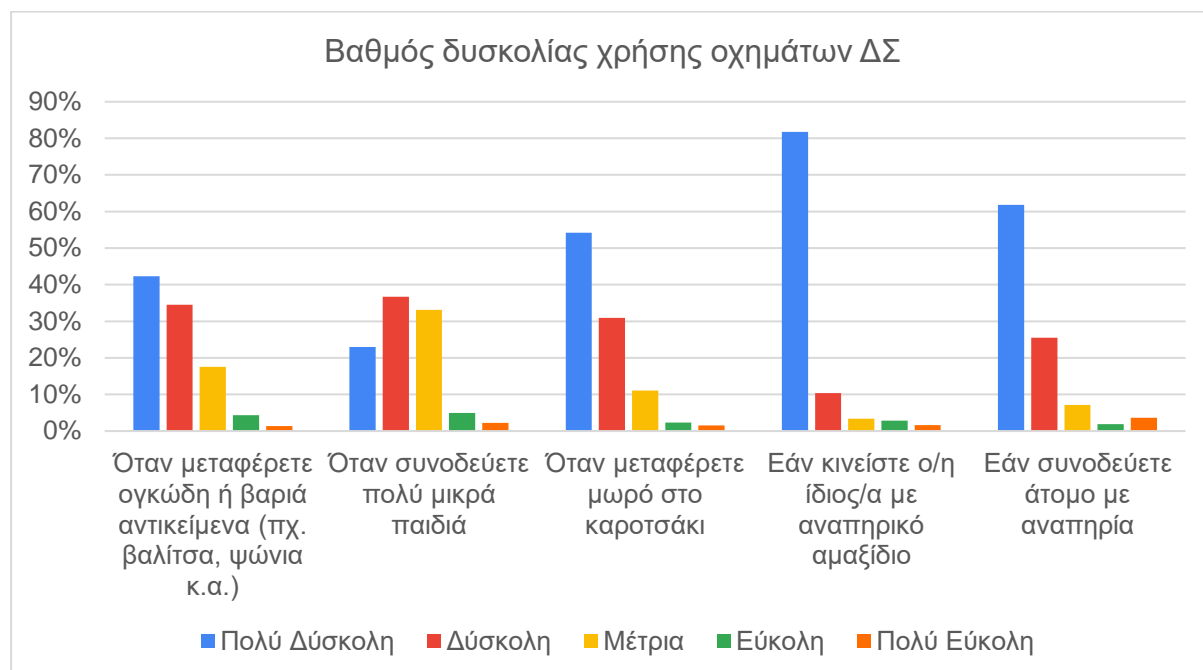
Σε μια κλίμακα από το 1 έως το 5, όπου 1 σημαίνει Καθόλου και 5 Πάρα πολύ, σημειώστε το αν θεωρείτε ότι εσείς συμμορφώνεστε με τους κανόνες οδικής κυκλοφορίας όταν κυκλοφορείτε στο δρόμο:

Βαθμός συμμόρφωσης	Ποσοστό δείγματος
5 (Πάρα πολύ)	57,3%
4	37,0%
3	5,1%
2	0,3%
1 (Καθόλου)	0,3%

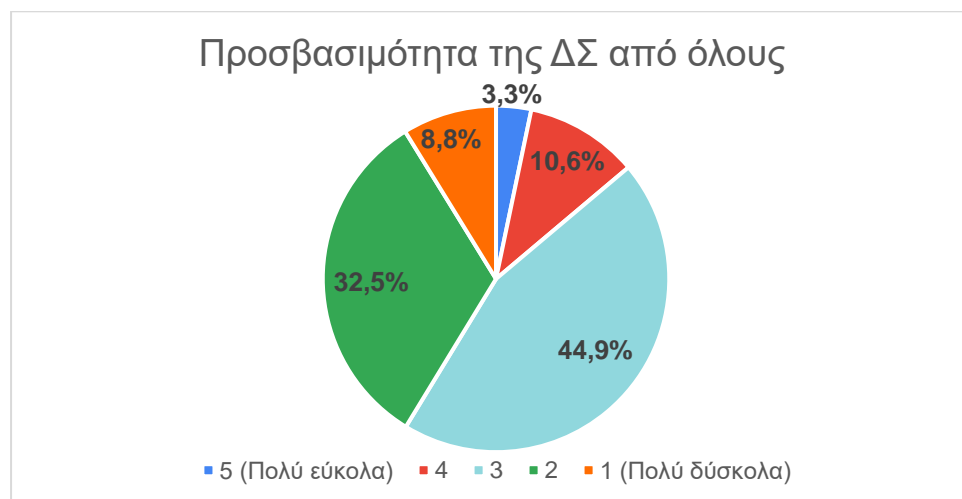
Πώς θα αξιολογούσατε τη δυσκολία ή ευκολία σας στην επιβίβαση /αποβίβαση από το λεωφορείο στις στάσεις:



Αξιολογήστε το βαθμό δυσκολίας ή ευκολίας της χρήσης των οχημάτων δημόσιας συγκοινωνίας για κάθε μία από τις παρακάτω περιπτώσεις



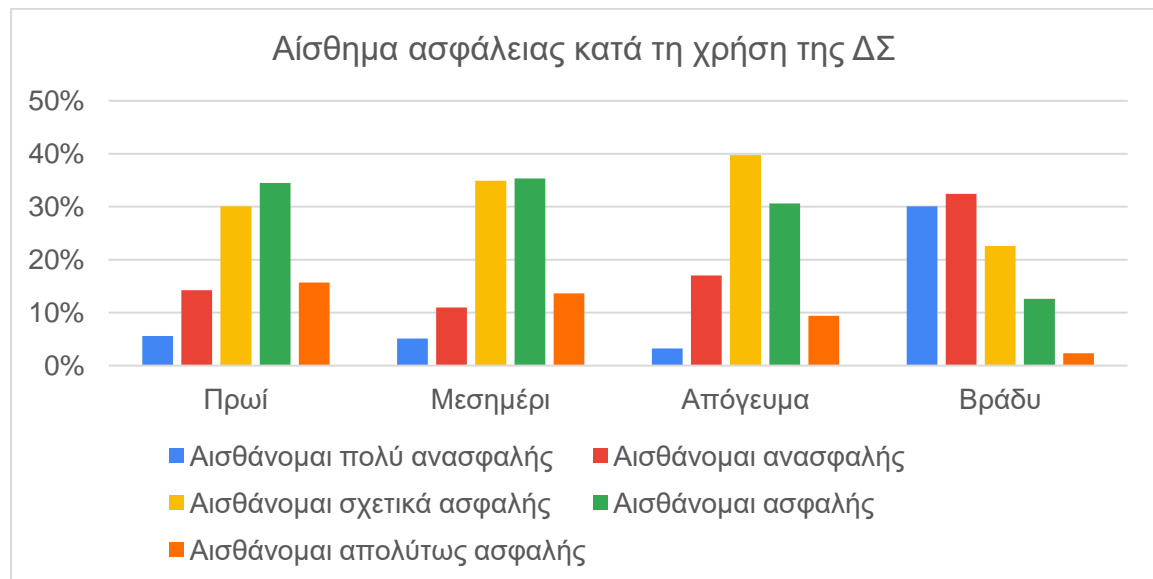
Θεωρείτε ότι τα οχήματα δημόσιας συγκοινωνίας είναι δύσκολα ή εύκολα προσβάσιμα/προσιτά από όλους;



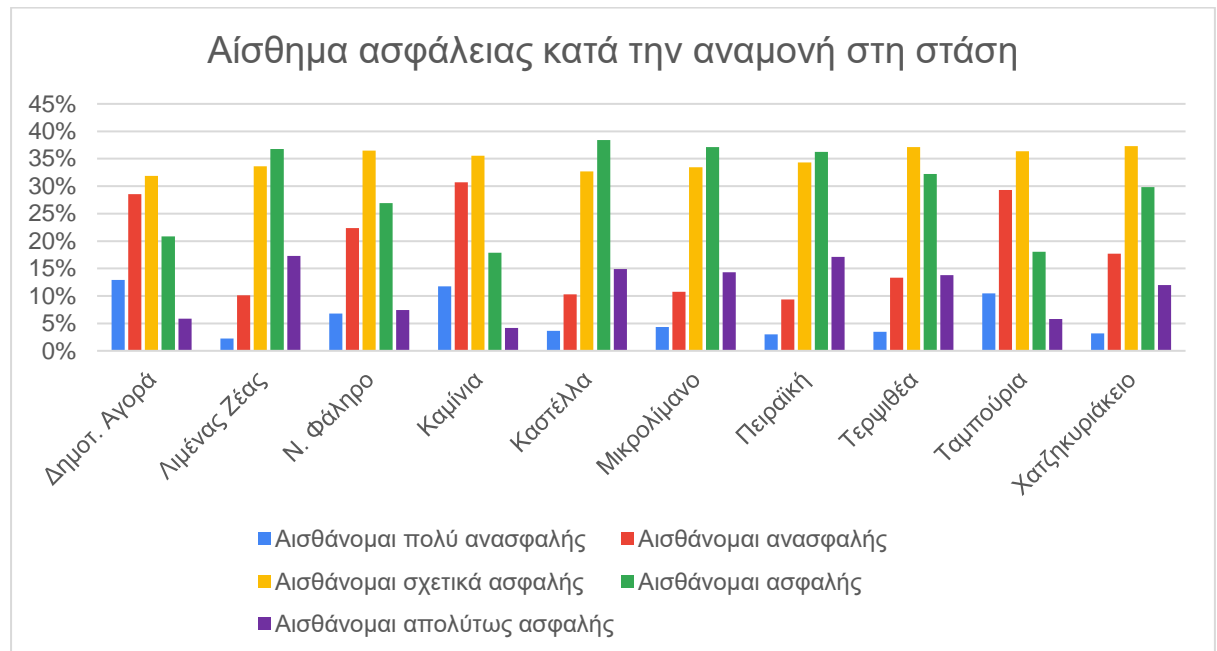
Πόσο ασφαλής ή ανασφαλής αισθάνεστε στις παρακάτω περιπτώσεις;



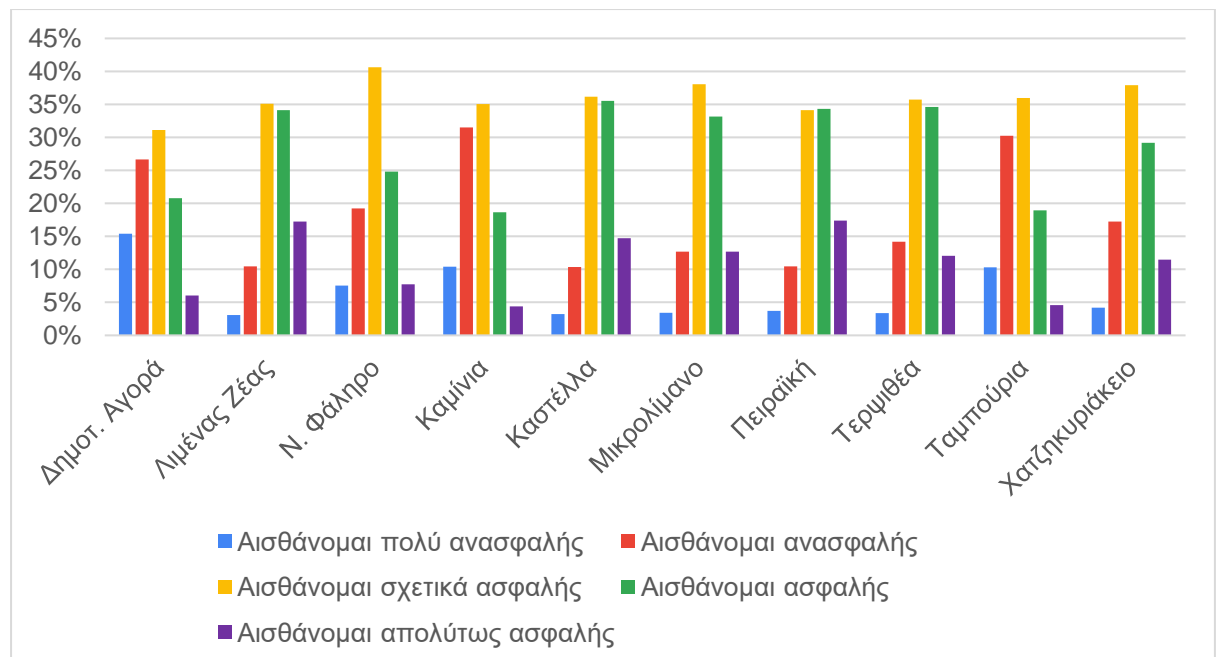
Βαθμολογήστε τις παρακάτω ώρες - περιόδους της ημέρας ως προς το αίσθημα ασφάλειας που έχετε όταν χρησιμοποιείται τη δημόσια συγκοινωνία.



Βαθμολογήστε τις παρακάτω περιοχές ως προς το αίσθημα ασφάλειας που έχετε όταν χρησιμοποιείτε τη δημόσια συγκοινωνία περιμένοντας στη στάση.



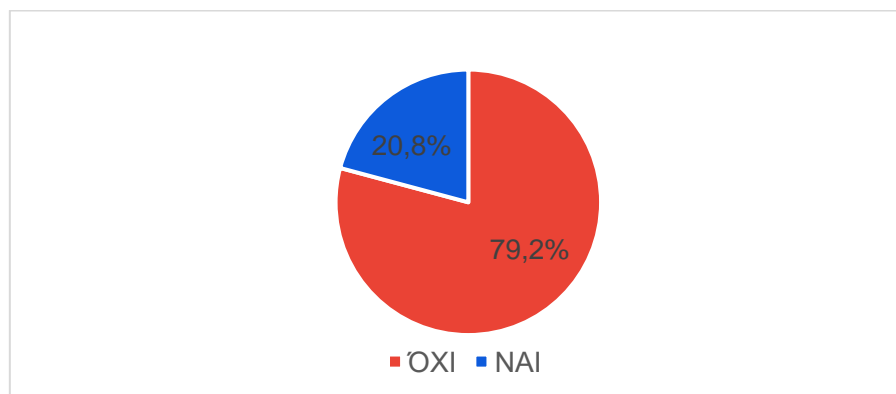
Βαθμολογήστε τις παρακάτω περιοχές ως προς το αίσθημα ασφάλειας που έχετε όταν χρησιμοποιείτε τη δημόσια συγκοινωνία περπατώντας από και προς τη στάση.



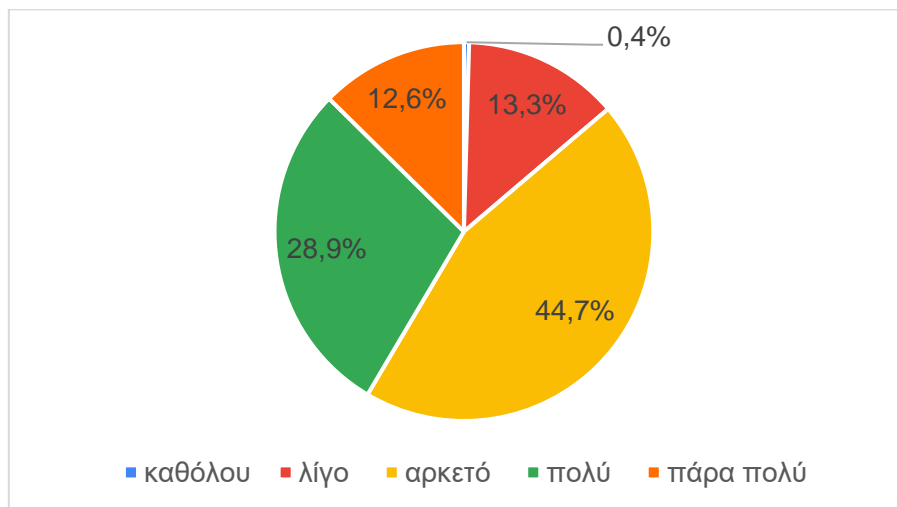
Είστε κάτοχος ποδηλάτου:



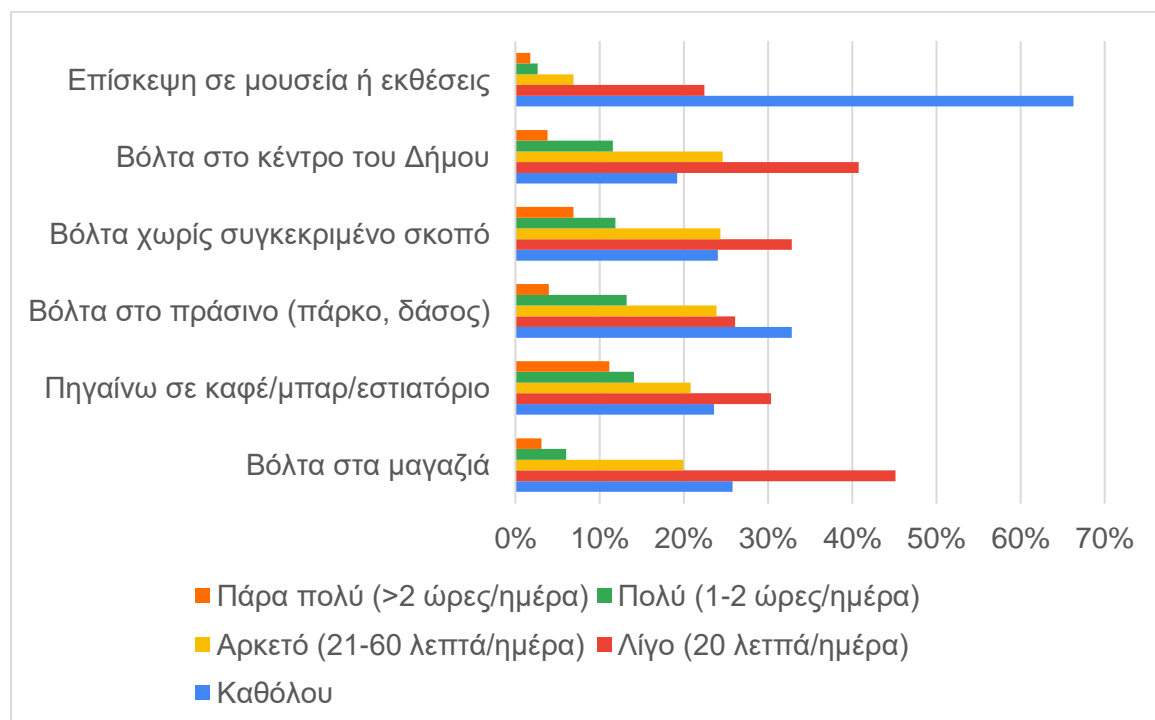
Εάν όχι, προτίθεστε να αγοράσετε ποδήλατο μέσα στους επόμενους 6 μήνες:



Πόσο χρόνο καταναλώνετε εκτός σπιτιού (σε δραστηριότητες στο δημόσιο χώρο):



Για τις παρακάτω δραστηριότητες, πόσο χρόνο καταναλώνετε σε καθημερινή βάση:



Ενδιαφέρεστε να συμμετάσχετε σε στρατηγικές βιώσιμης κινητικότητας;

